

F1 Ferrari 312 - 1968

Notice d'assemblage



Contenu du kit :

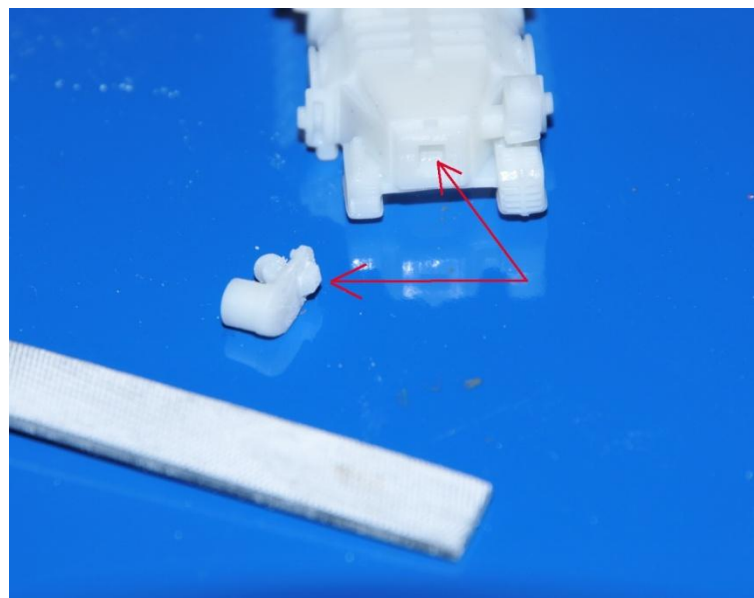
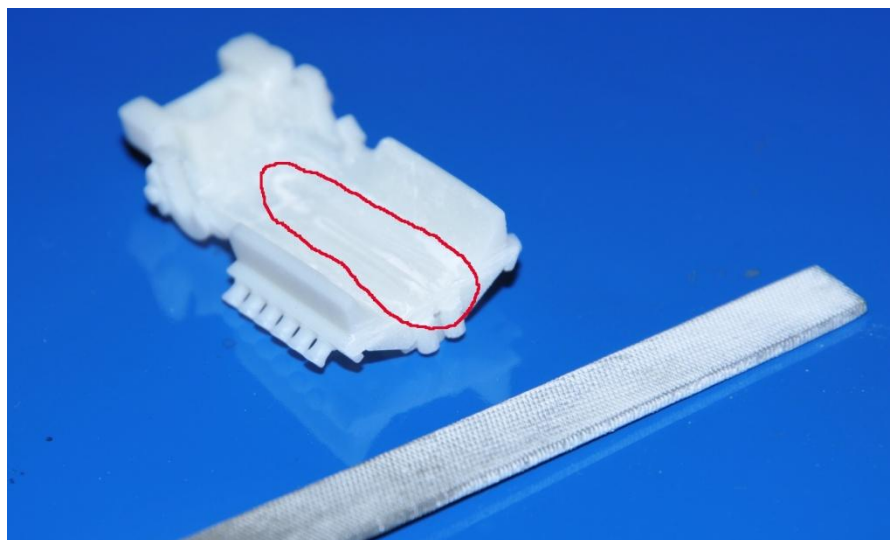
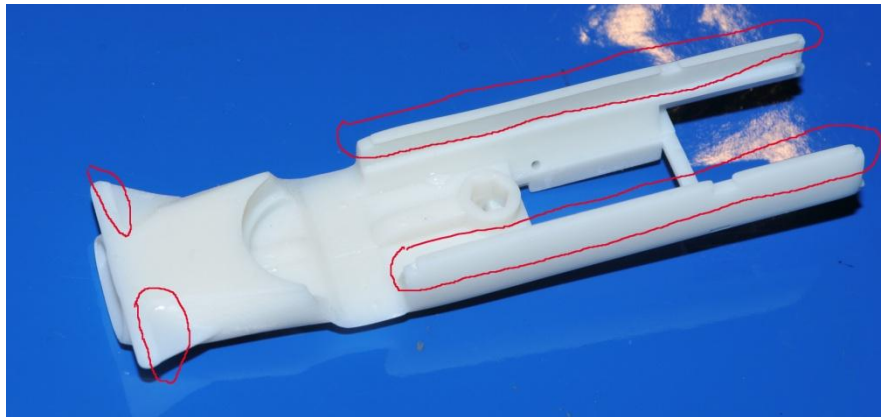
- 1 carrosserie, imprimée en résine
- 1 ensemble moteur
- 1 ligne d'échappement
- 1 volant
- 1 pilote
- 1 dossier
- 2 jantes avant pour axe 2 mm
- 2 inserts pour jantes en aluminium
- 1 ensemble de suspension avant
- 2 ensembles de suspension arrière (gauche/droite)
- 2 rétroviseurs
- 1 arceau de sécurité sans support d'aileron
- 1 arceau de sécurité avec support d'aileron intégré
- 1 aileron
- 2 rampes d'allumage (gauche/droite)
- 2 inserts hexagonaux en abs
- 1 support de patin en abs
- 2 vis
- 1 planche de décalcomanies

A prévoir :

- 1 châssis policar réf : PCH01as-51 F1 motor mount type A
- 1 patin réf : slot it 66
- 1 vis réf : slot it ch28
- 2 pneumatiques pour les pneus avant : réf F1AV
<https://www.slotcarstyres.kingeshop.com/AV-F1-Scalextric-cbaaaaaia.asp>
- 2 pneumatiques pour les pneus arrière : Policar F1 70'
- 2 jantes aluminium : Pw16011724A SLOT IT
- 5 cm de tube laiton diamètre 2 mm (ou corde à piano diamètre 2mm) pour l'essieu avant
- Colle, peinture...

1° Préparation des pièces

Le procédé d'impression peut laisser un surépaisseur sur certaines pièces, il convient donc de les éliminer avec une petite lime (zone entourée en rouge). L'effet de strate qui apparaît sur le dessus de la carrosserie devant le poste de conduite disparaît en ponçant légèrement la pièce, suivi d'un nettoyage à l'eau.

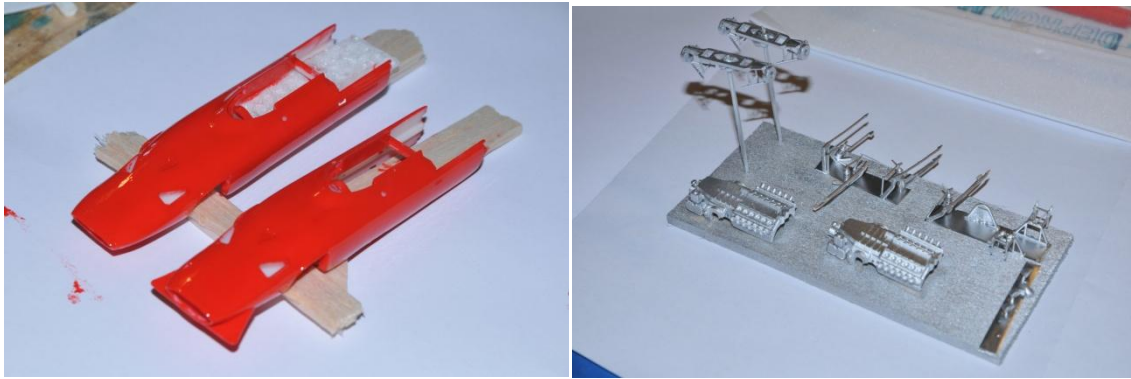


2° Installation des inserts hexagonaux en abs :

Afin de permettre la mise en place des vis de fixation du châssis sur la coque, il convient de coller les deux inserts puis de les ajuster en hauteur en coupant délicatement le surplus :



3° Mise en peinture :



4° Montage du support d'essieu avant

clisper l'ensemble suspension avant sur le support de patin (écartement légèrement vers l'extérieur les triangles inférieurs pour faciliter l'assemblage) :



5° Montage du support de patin sur le châssis policar :

Il convient de couper les excroissances situées de part et d'autre du châssis policar



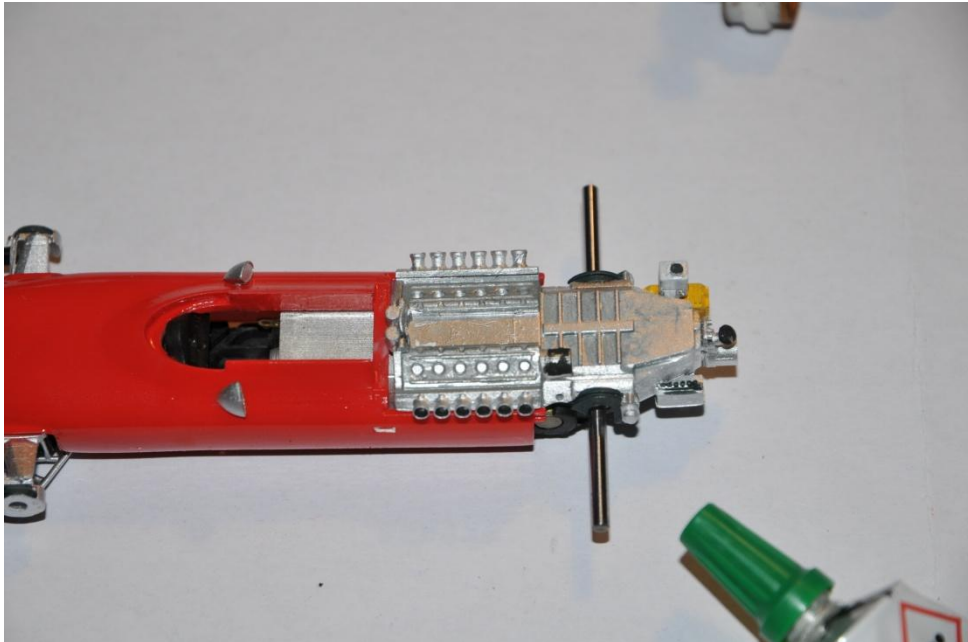
6° : pré-montage du châssis sur la coque

Positionner le châssis sur la coque, utiliser l'une des deux vis fournies pour fixer l'ensemble



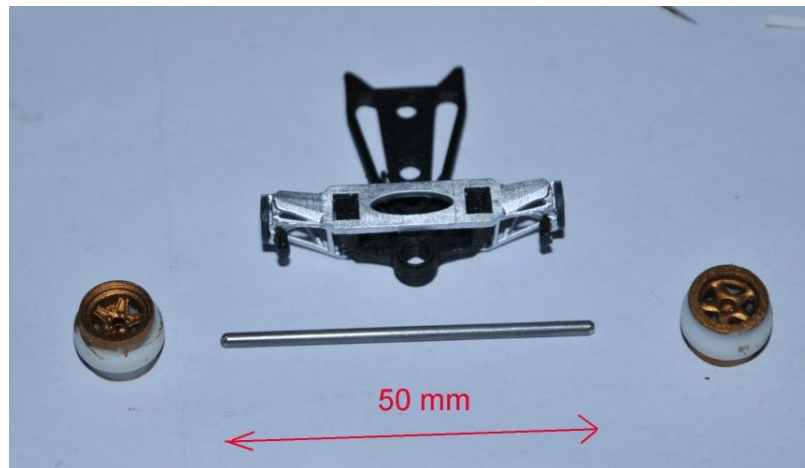
7° : Collage du bloc moteur sur la coque :

Tout en laissant la coque fixée sur le châssis, positionner et coller le bloc moteur



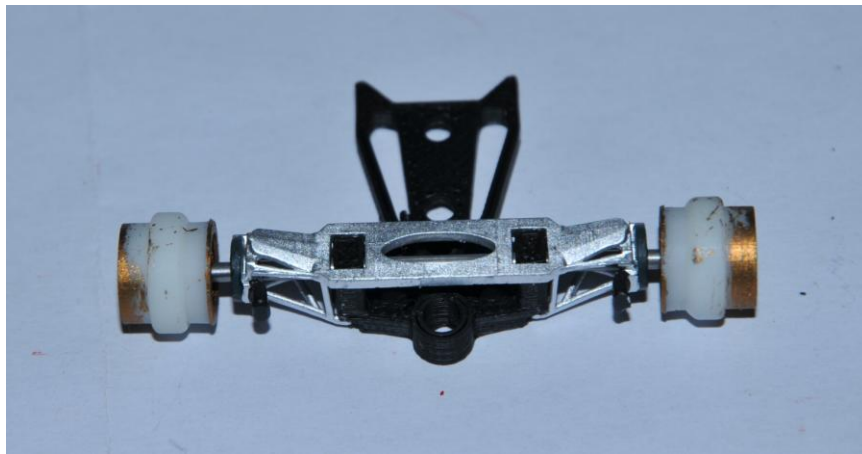
8° : Essieu avant :

Découper un axe de 50 mm dans de la corde à piano de 2 mm de diamètre



9° : Montage des roues

Positionner l'axe, enfonçant provisoirement les jantes

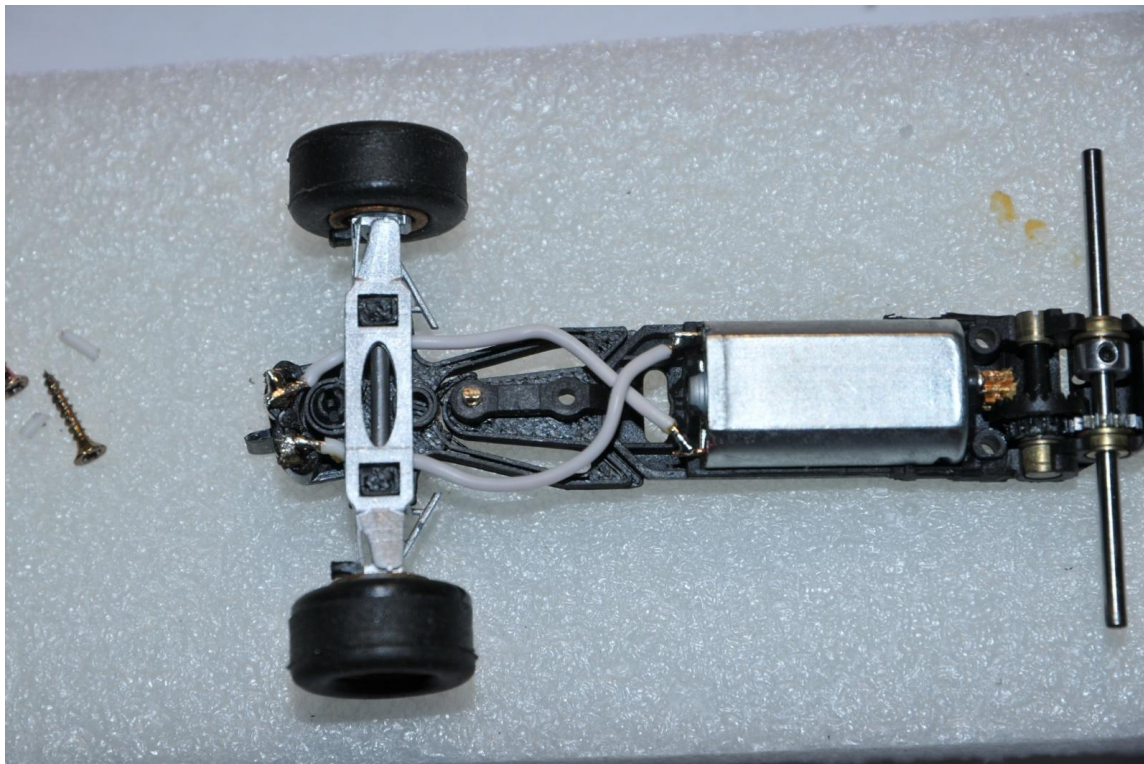


Utiliser les mors d'un étau pour monter à force les jantes sur l'essieu



11° :Patin et connectiques

Démonter la coque, fixer le patin et relier les tresses aux pôles du moteur

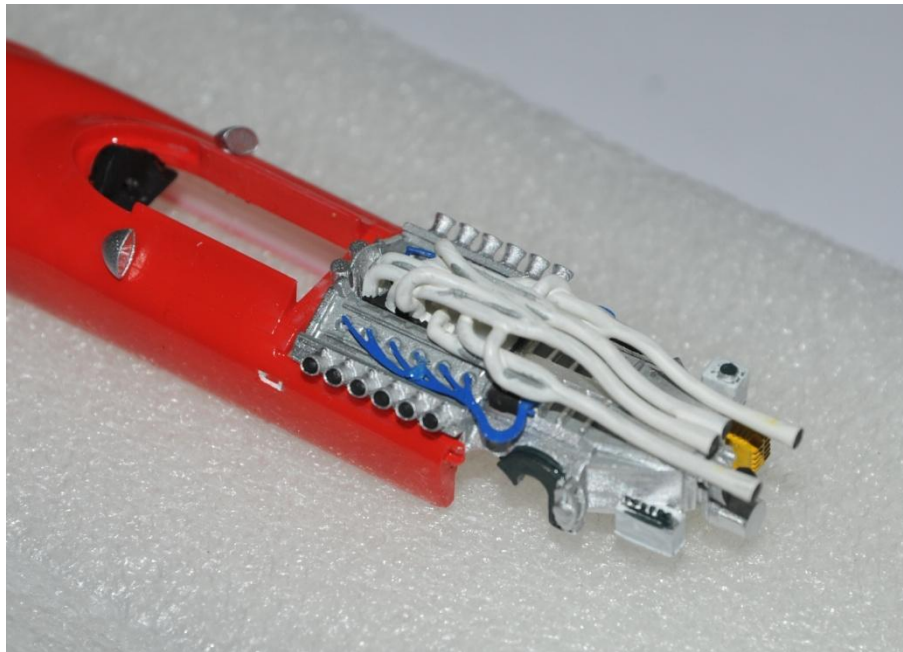


12° Pilote/détails :

Glisser le volant dans les mains du pilote, on pourra couper le bout de la colonne de direction présent derrière le volant pour faciliter la mise en place du pilote dans la voiture

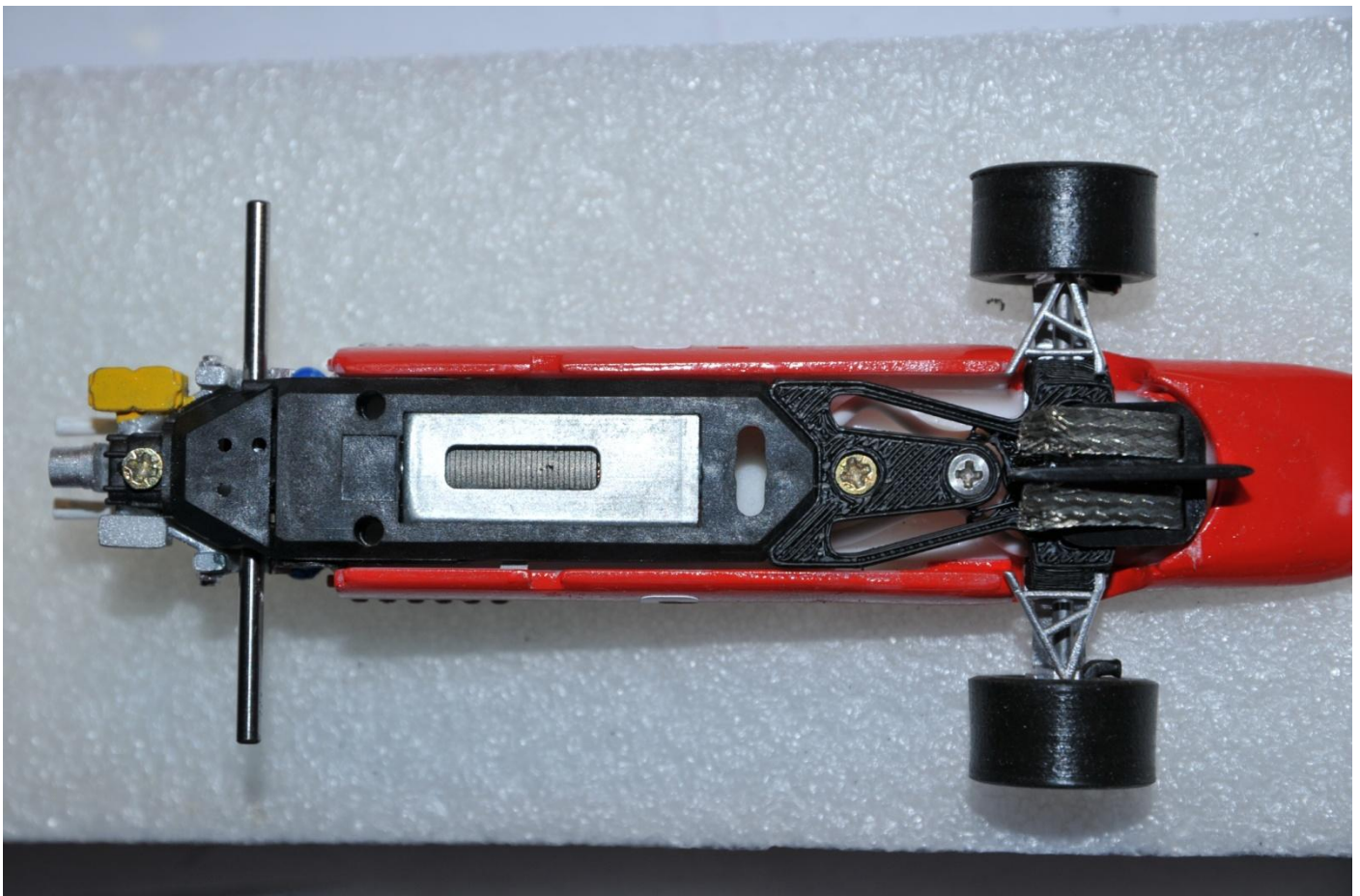


Coller les fils d'allumage, les rétroviseurs ainsi que la ligne d'échappements sur la coque



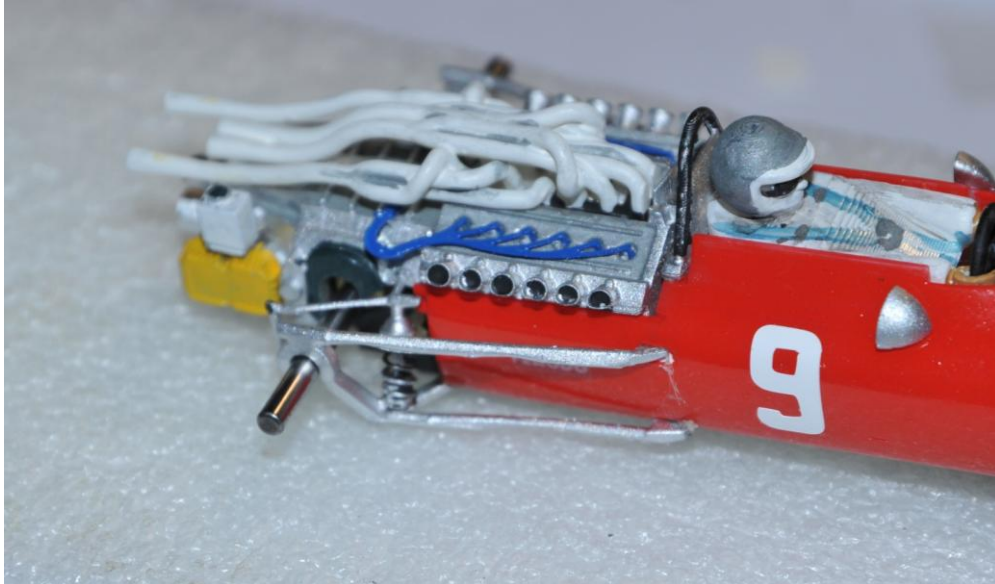
13° Montage définitif du châssis sur la voiture :

Avant le montage, installer les pneumatiques sur les jantes avant. Utiliser les deux vis pour lier le châssis à la coque



14° suspensions arrières

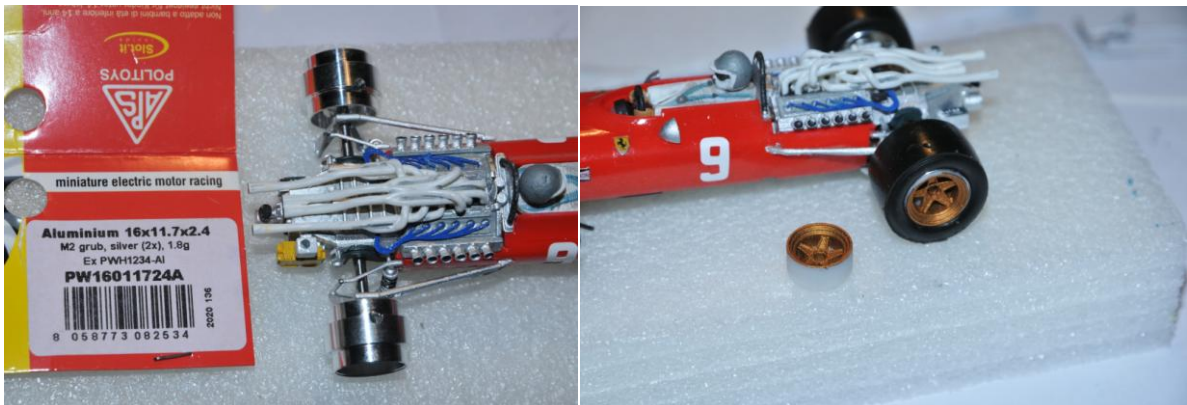
Ajuster et coller les suspensions à l'arrière



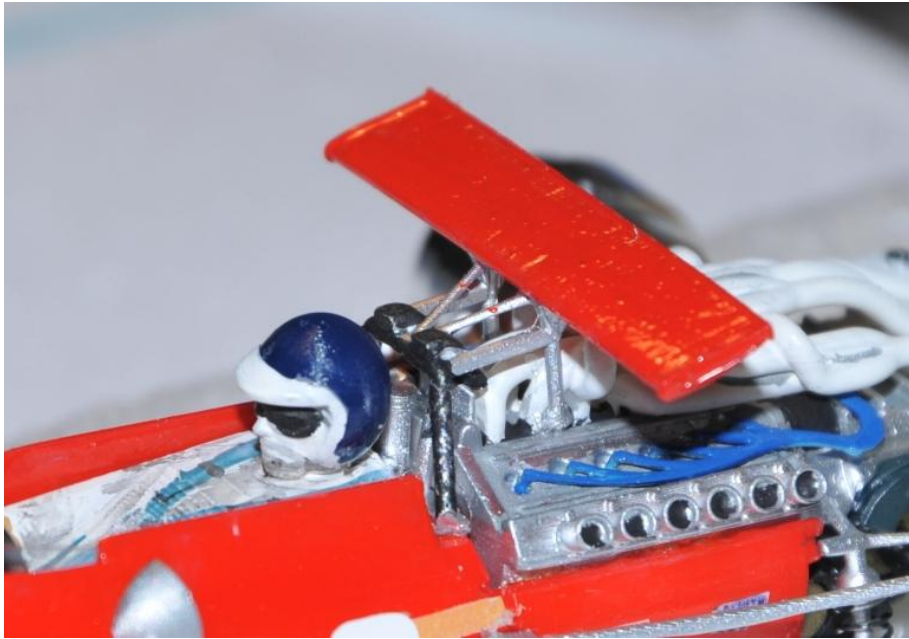
15° roues arrières

Monter les jantes en aluminium (voir référence sur la photo)

Monter les pneumatiques puis coller les inserts



Coller l'aileron sur son support puis le support sur la voiture



Le pare-brise pourra être découpé dans un film plastique (blister de l'emballage du châssis policar), puis glisser dans son logement

