

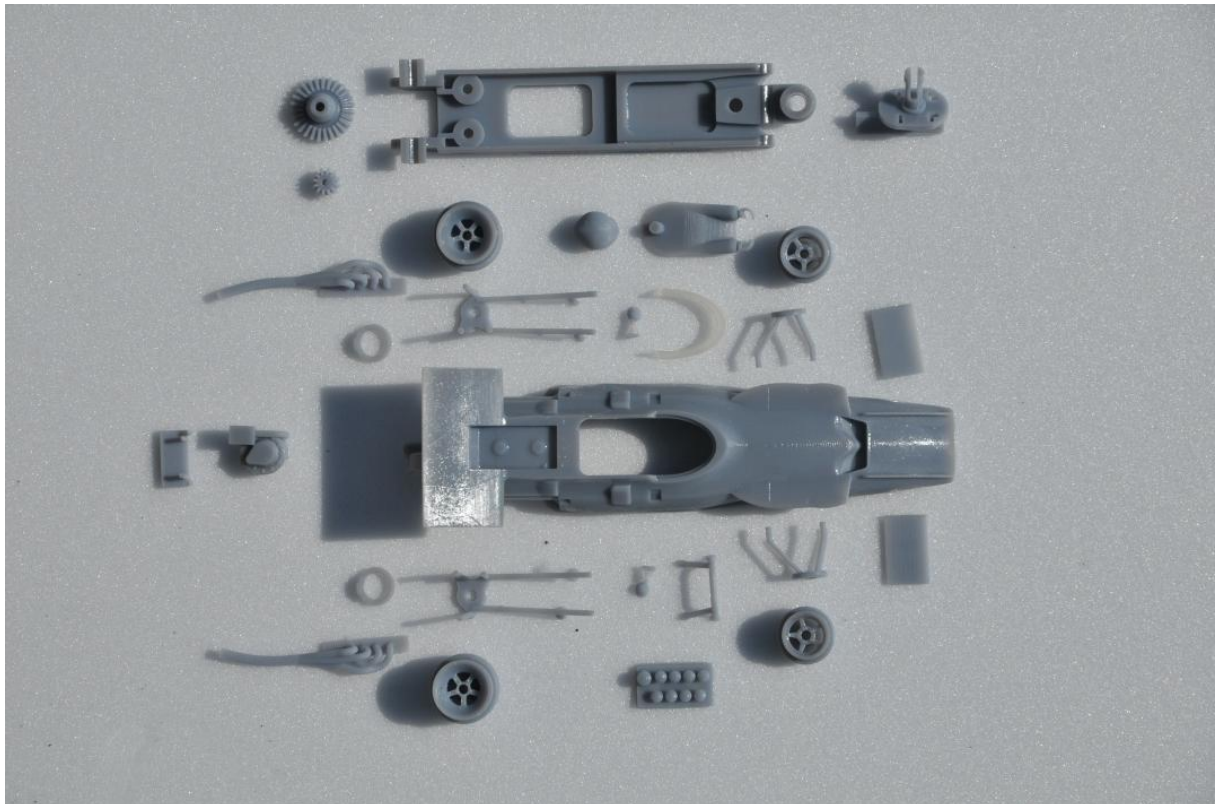
Matra MS80

Notice de montage



Contenu du kit :

- 1 carrosserie Matra MS80
- 1 châssis pour moteur type F1 scalextric axe long
- 2 jantes arrières
- 2 jantes avant
- 2 triangles de suspension arrières
- 2 triangles de suspension avant
- 2 disques de frein + étrier
- 1 boîte de vitesse
- 1 radiateur d'huile
- 2 lignes d'échappement (droite gauche)
- 1 rampe pipes d'admission
- 1 arceau de sécurité
- 1 pilote : corps + casque
- 2 rétroviseurs (ATTENTION, 1 gauche et 1 droite)
- 2 ailerons avant
- 1 pare-brise
- 1 patin
- 1 pignon moteur dents pour axe de 1,5 mm
- 1 couronne pour axe 2 mm
- 1 planche de décalcomanies
- 3 ronds blanc en vinyl autocollant



A prévoir :

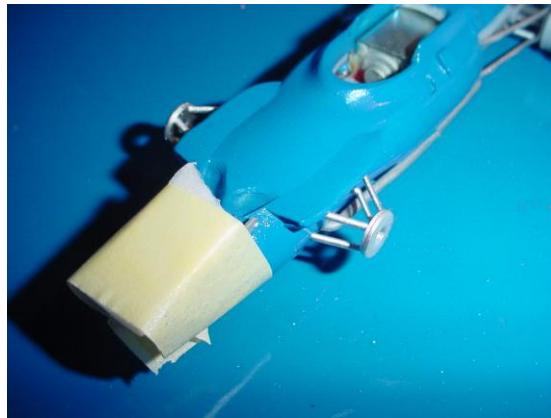
- 1 moteur type F1 scalextric arbre long
- 4 cm de tresse, fils électriques
- 2 pneus arrières types : réf IM2 chez slotcarstyres
<https://www.slotcarstyres.kingeshop.com/Pneus-AR-Fly-Porsche-911-cbaaaacJa.asp>
- 2 pneus avant types : réf F1AV
<https://www.slotcarstyres.kingeshop.com/AV-F1-Scalextric-cbaaaaaia.asp>
- corde à piano diamètre 2 mm, longueur 56 + 55 mm

1) préparation des pièces

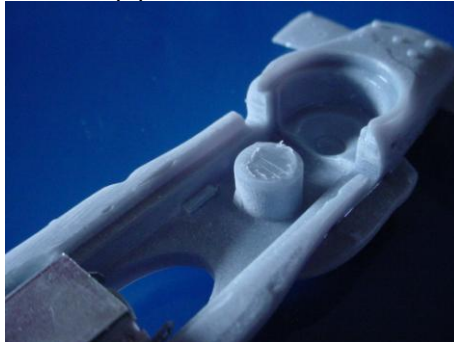
Le procédé d'impression des pièces peut laisser une surépaisseur sur la face inférieure, on peut les éliminer avec une petite lime plate. Agrandir également le passage du patin (avec une lime ronde)

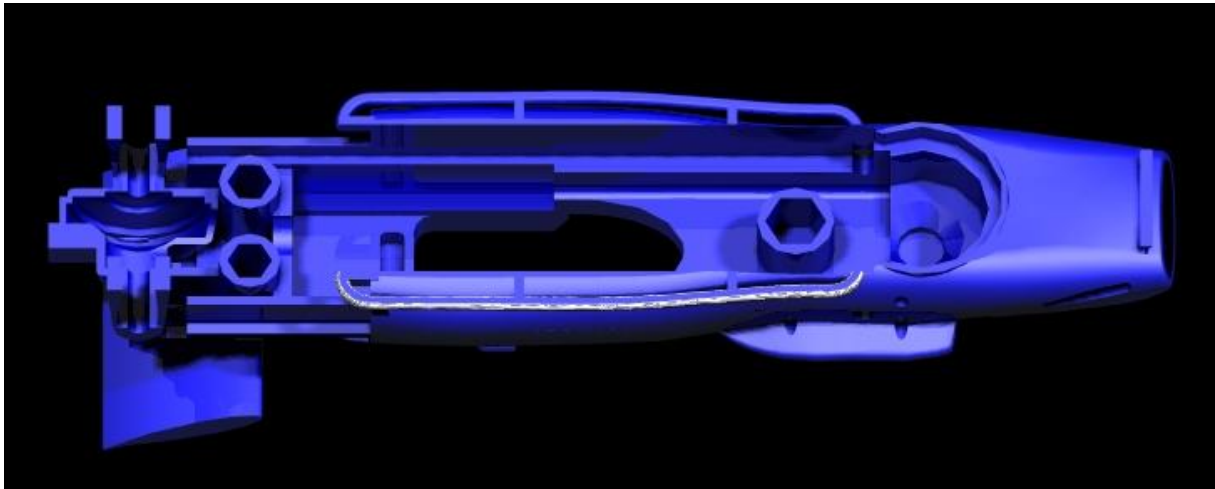
Les plots présents en relief sous le nez de la carrosserie sont des supports utilisés lors de l'impression, ils peuvent se poncer très facilement.

Les deux ailettes verticales situées sur le nez de la Matra MS80 sont fragiles, la voiture est livrée avec un petit bout de polystyrène extrudé maintenu par un ruban adhésif. Il est conseillé de garder cette protection lors du montage du kit. Vous pouvez bien sur le retirer pour la mise en peinture mais il est conseillé de le remettre en place jusqu'à la pose des décalcomanies.

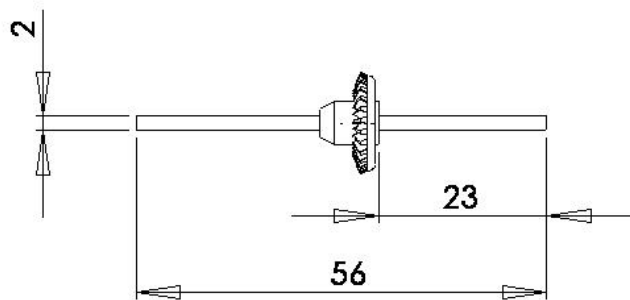


- 2) La résine se prêtant très mal à toute opération de taraudage, la carrosserie dispose de trois cylindres à empreinte hexagonale qu'il convient de remplir de colle chaude (pistolet à colle). Bien laisser durcir et araser le trop plein

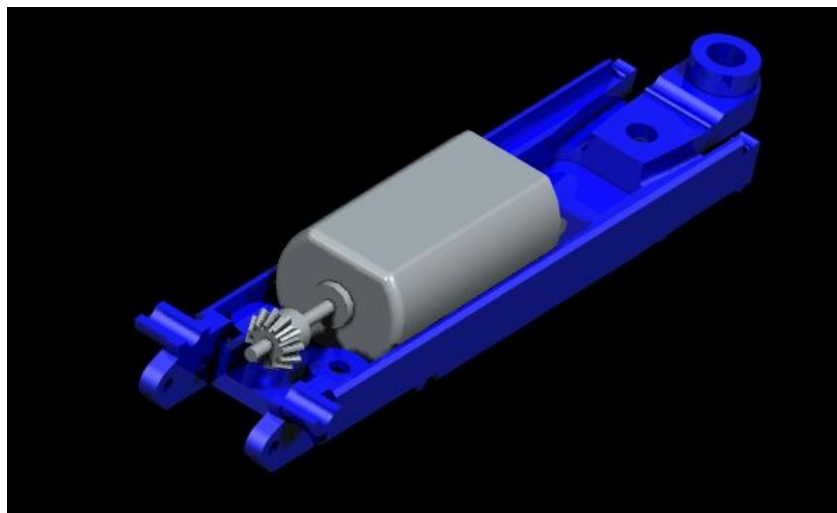




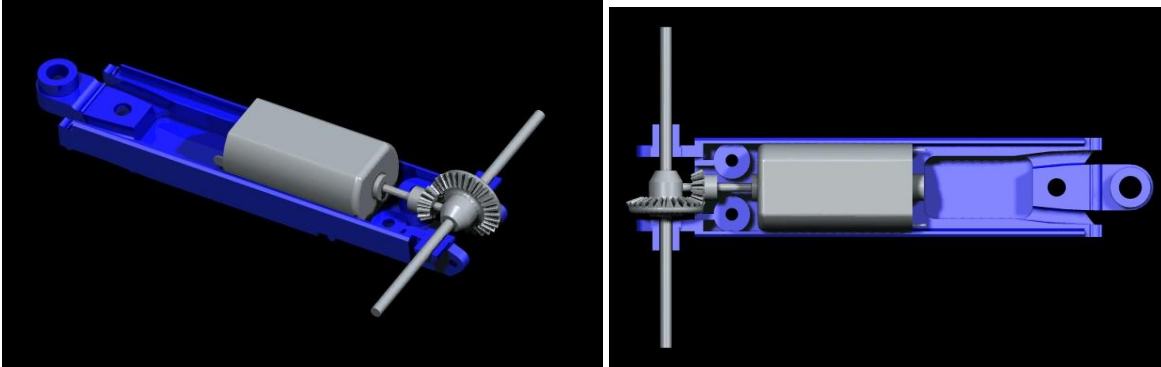
- 3) Monter la couronne sur l'essieu arrière (découper dans une corde à piano diamètre 2 mm, longueur 56 mm)



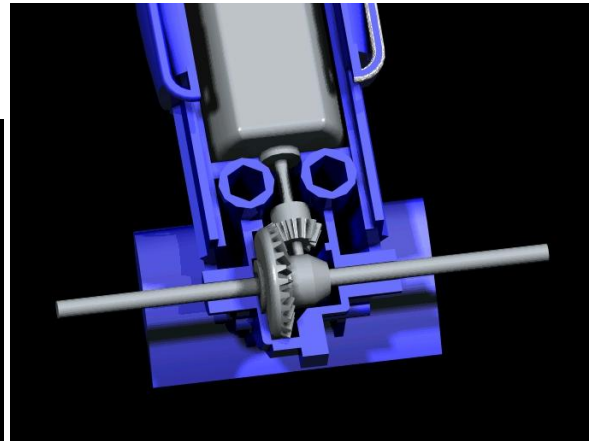
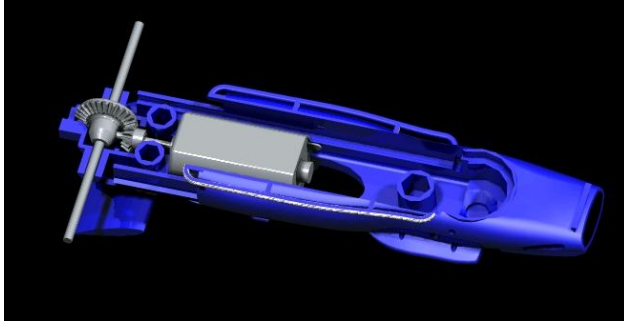
- 4) Retirer le pignon livré d'origine avec le moteur F1 scalextric. Raccourcir l'arbre moteur de 2 mm (disque à tronçonner monté sur une mini perceuse)



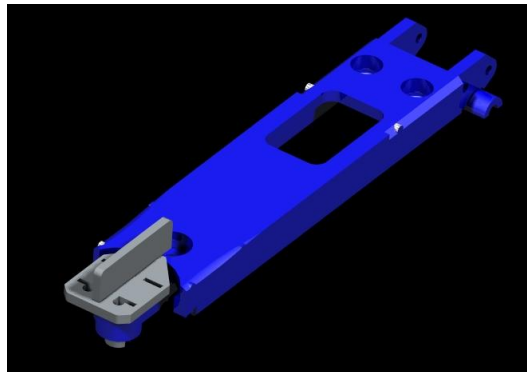
- 5) Positionner l'essieu arrière sur le châssis, ajuster la position du pignon sur l'arbre moteur pour un fonctionnement doux du couple conique



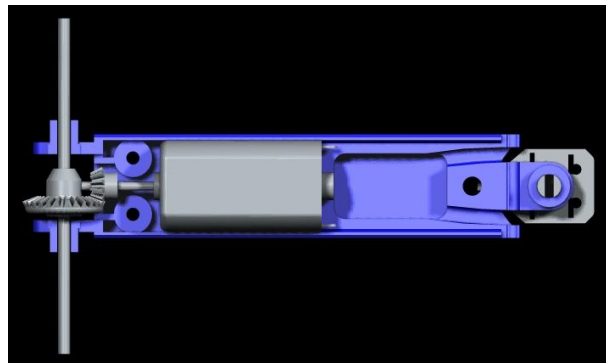
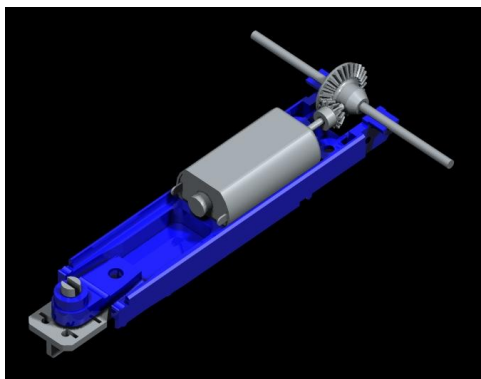
- 6) Positionner ensuite le moteur et l'essieu sur la carrosserie :
Si nécessaire, poncer légèrement la face arrière de la couronne, pour cela monter l'essieu dans le mandrin d'une mini perceuse et poncer légèrement en appliquant un papier de verre sur cette face (flèche rouge sur le dessin ci-dessous)



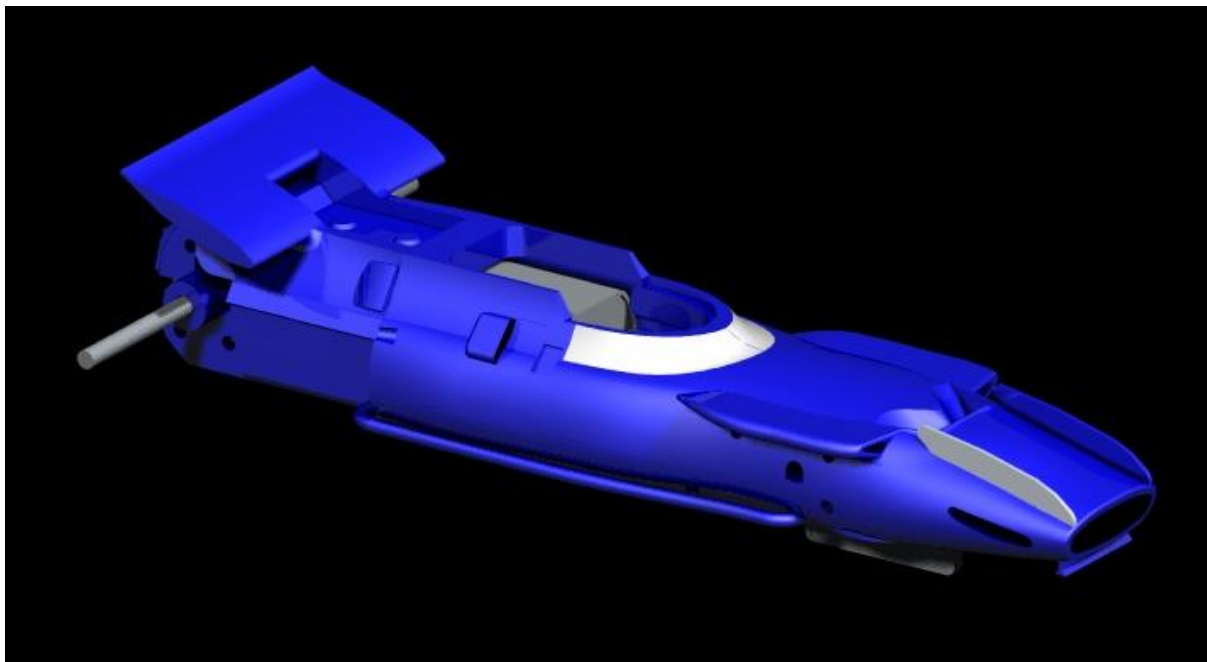
- 7) Ajuster le patin sur le châssis, installer les tresses sur le patin



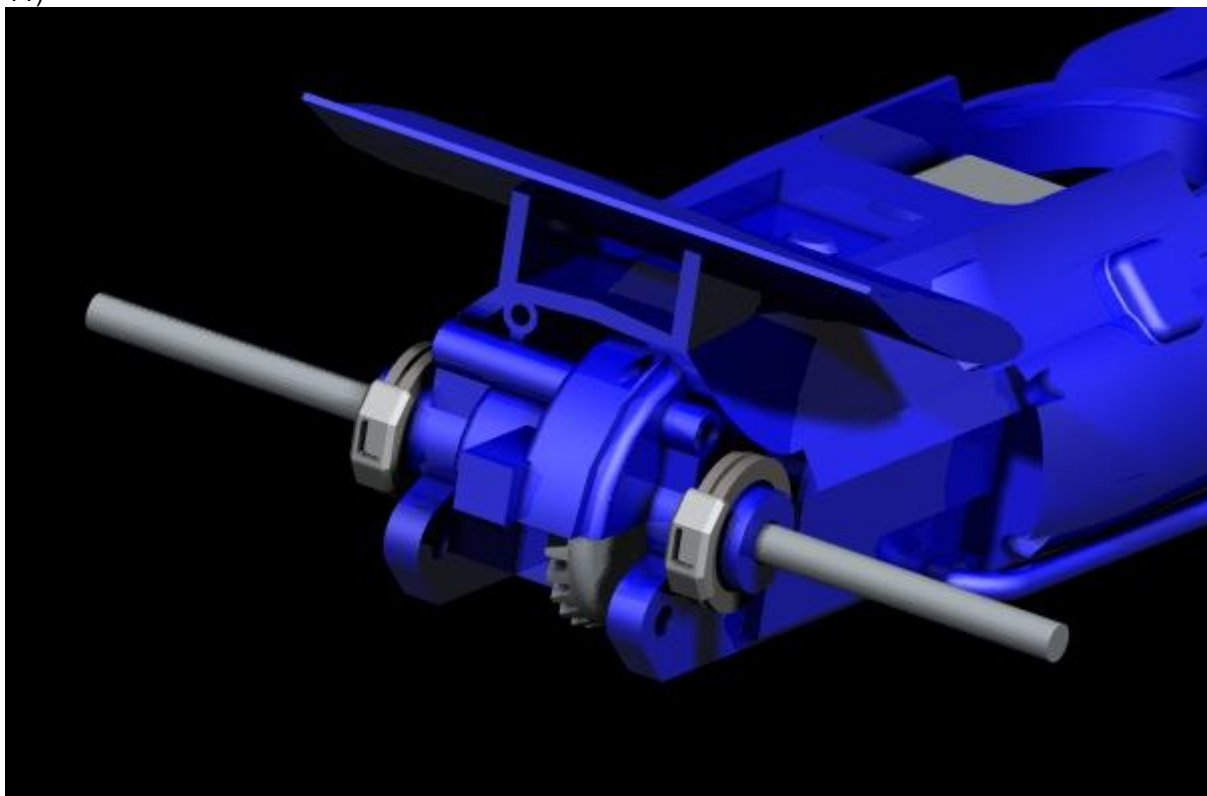
- 8) Installer le moteur et procéder à la pose du câblage électrique en respectant le chemin de câble :



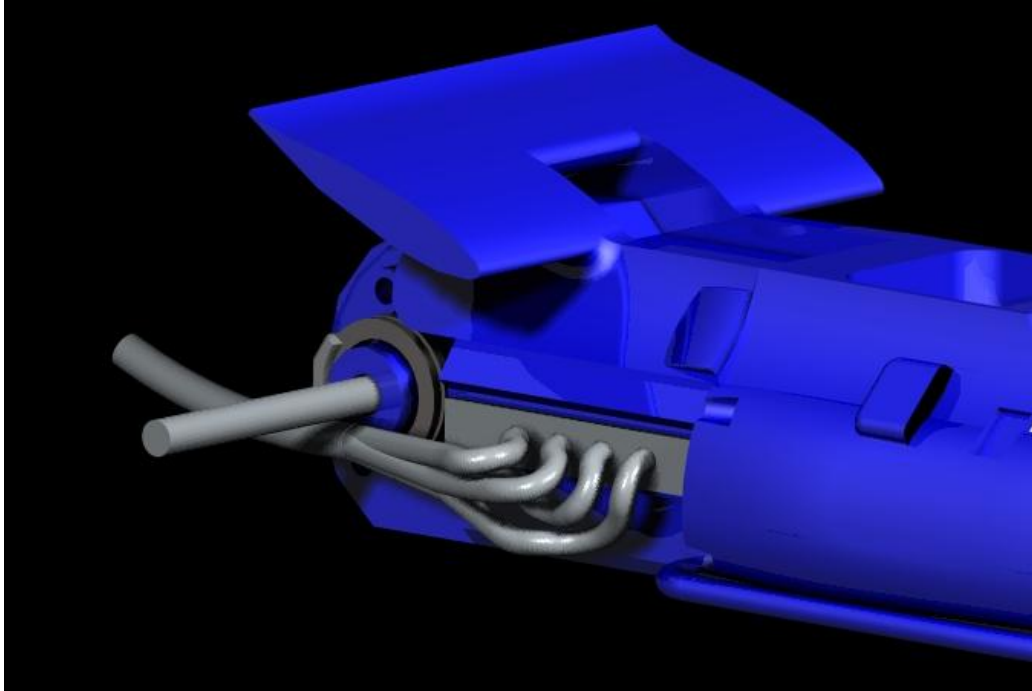
9) Assembler la carrosserie sur le châssis :



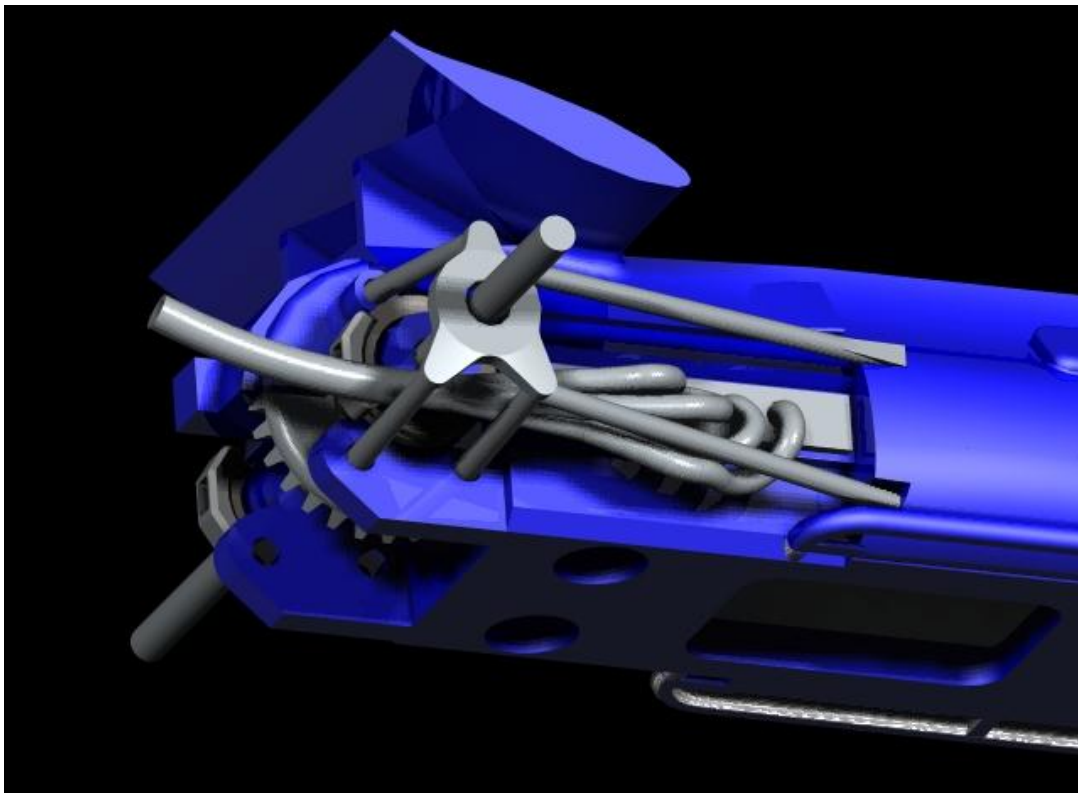
10) Monter en force les disques de frein, ne pas les coller
11)



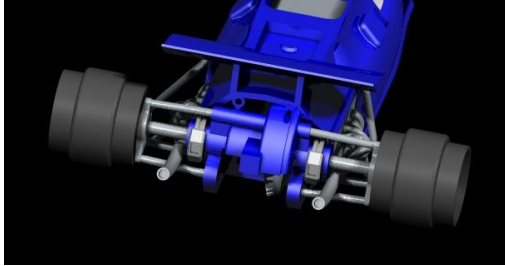
- 12) Coller au scotch double face les lignes d'échappement (possibilité de les retirer en cas de maintenance sur la voiture)



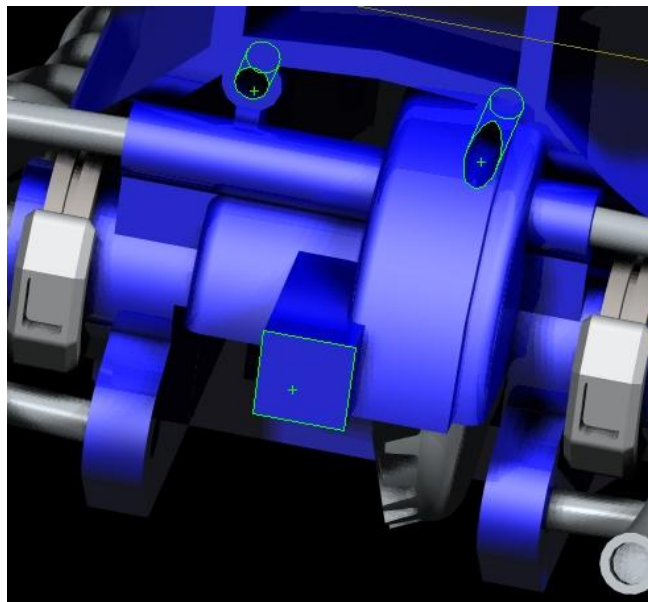
- 13) Monter les triangles de suspension, inutile de les coller, si nécessaire, repercer légèrement les logements dans le châssis et dans la carrosserie. Vous pouvez être amené à donner un petit coup de lime dans le perçage prévu pour l'essieu sur la fusée arrière (surépaisseur due au principe d'impression)



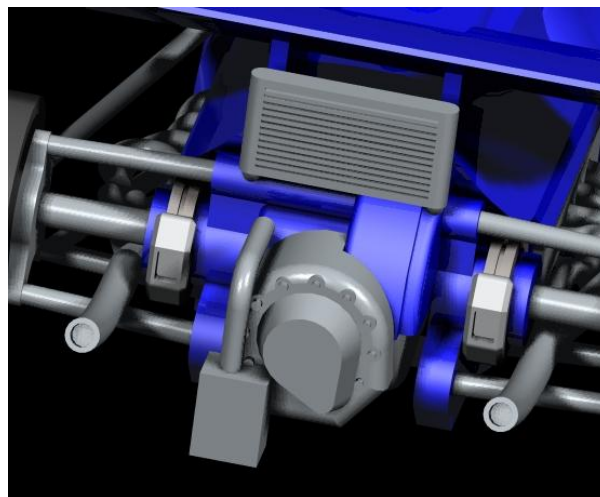
14) Monter les jantes arrière (montées en force dans un étau) :



15) Repercer les logements des supports du radiateur d'huile, limber légèrement les 4 faces du téton de positionnement de la boîte de vitesse



16) Coller la boîte de vitesse et le radiateur d'huile



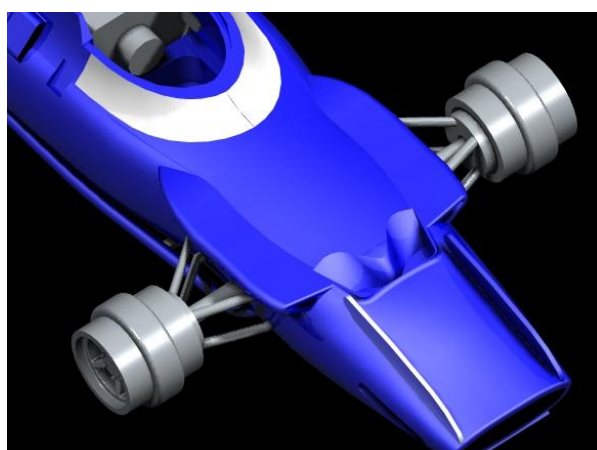
17) Coller les triangles de suspension avant :



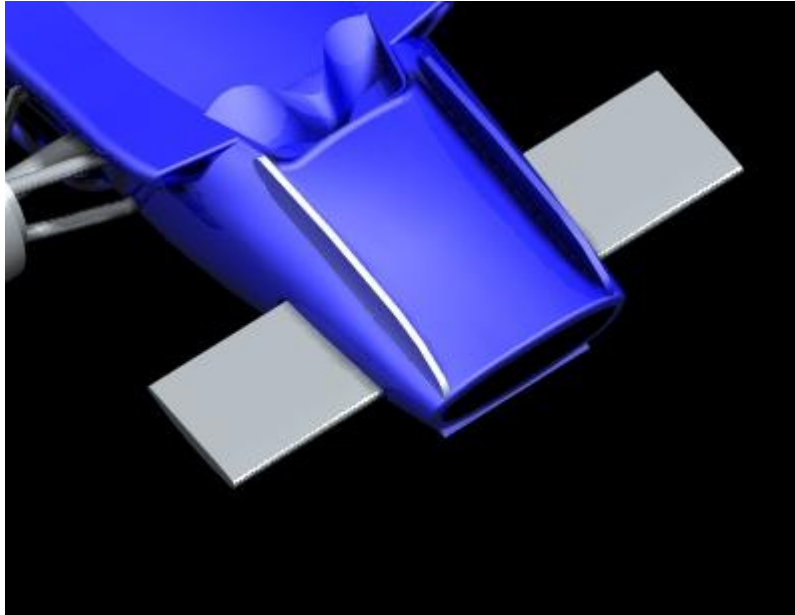
18) Positionner l'essieu avant :



19) Monter les jantes avant :



20) Coller les ailerons avant :



21) Coller le support des pipes d'admission et les deux rétroviseurs (Un gauche et un droit, ATTENTION). Coller le casque sur le corps du pilote, insérer le tout sur le moteur sans le coller.



22) Coller le pare-brise (imprimé dans une résine translucide durcie aux UV. Attention, le pare-brise peut jaunir à la longue en cas d'exposition au soleil !

